

# Keine Windindustrieanlagen in unserem Wald

...aus guten Gründen



# Windindustrieanlagen und ihre Auswirkungen auf Immobilienpreise



Die VGs behaupten in ihren FAQs, dass die Immobilienpreise um die Windindustrieanlagen nicht fallen.

Eine Studie des RWI Leibniz Instituts spricht von bis zu **23% Wertverlust** im ländlichen Raum. (13)

## Beispielhafte Wertverlustrechnung mit nur 10%:

Helferskirchen hat ca. 1.200 Einwohner

Ca. 300 Wohnhäuser

Wert der Häuser im Durchschnitt 300.000 €/Gebäude

Wertverlust 10 % = **30.000 €/Gebäude**

# Windindustrieanlagen und ihre Auswirkungen auf Immobilienpreise



## Wertverlust der Immobilien pro Gemeinde gesamt

|                |              |
|----------------|--------------|
| Helferskirchen | 9.000.000 €  |
| Leuterod       | 6.750.000 €  |
| Vielbach       | 4.200.000 €  |
| Quirnbach      | 3.700.000 €  |
| Siershahn      | 22.170.000 € |

# Windindustrieanlagen und ihre Auswirkungen auf Immobilienpreise



Wertverlust, gesamt

**45.820.000 €**

# Windindustrieanlagen und ihre Gewinne für die Projektierer



Erzeugung von 120 Mio. kWh/Jahr (17)

Der voraussichtliche Ertrag aus der Stromerzeugung bedeutet für den Projektierer 7,25 Cent/kW (16)

(Höchstwert nach Bundesnetzagentur in Ausschreibungen in 2026, ohne Zuschläge für Schwachwindbereiche)

7,25 Cent x 120 Mio. = 8.700.000 € /jährlich für die nächsten 20 Jahre **risikolos garantiert.**

# Windindustrieanlagen und ihre Gewinne für die Projektierer



Wertverlust der Immobilien der Gemeinden

**45.820.000 €**

Garantierte Einnahmen der Projektierer

**174.000.000 €**

# Rückbau der WIA



Ist die gesetzlich vorgeschriebene Sicherstellung der Rückbaukosten in gebotener realistischer Höhe mit Kostenanpassungen für die Zukunft ausgelegt?

Der Verpächter ist letztlich für Rückbau verantwortlich, wenn der Projektierer insolvent ist. (18)

Der Grundstückseigentümer ist für die vollständige Rekultivierung der Fläche zuständig. (§35 Abs. 5, Satz 3 BauGB)

# Trinkwasser in Gefahr!



Im Planungsgebiet liegen Trinkwasserschutzzonen II und III.  
Es gibt zwei Brunnen, die den Hochbehälter in Siershahn speisen.

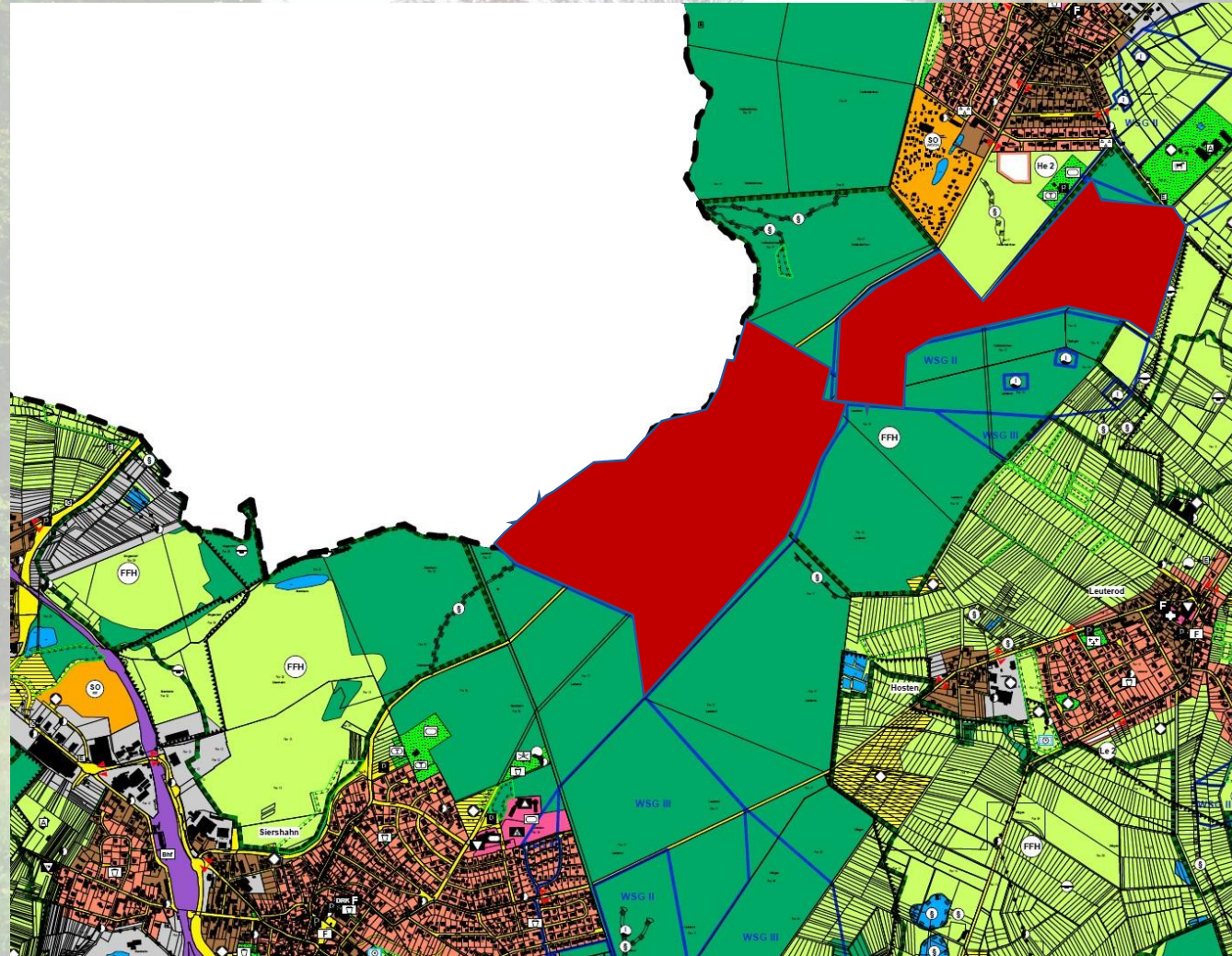
1 Hektar Waldboden speichert bis zu **2 Millionen Liter** Wasser. (19)

Bei 10 ha zerstörtem Waldboden bedeutet das den Verlust von  
**20 Millionen Litern** Wasserspeicher.

Die 7 Fundamente der Windindustrieanlagen zerstören die natürlichen  
Wasserwege im Boden.  
Sie drainieren die umliegenden Fläche bis zu **30 m** um die Fundamente.

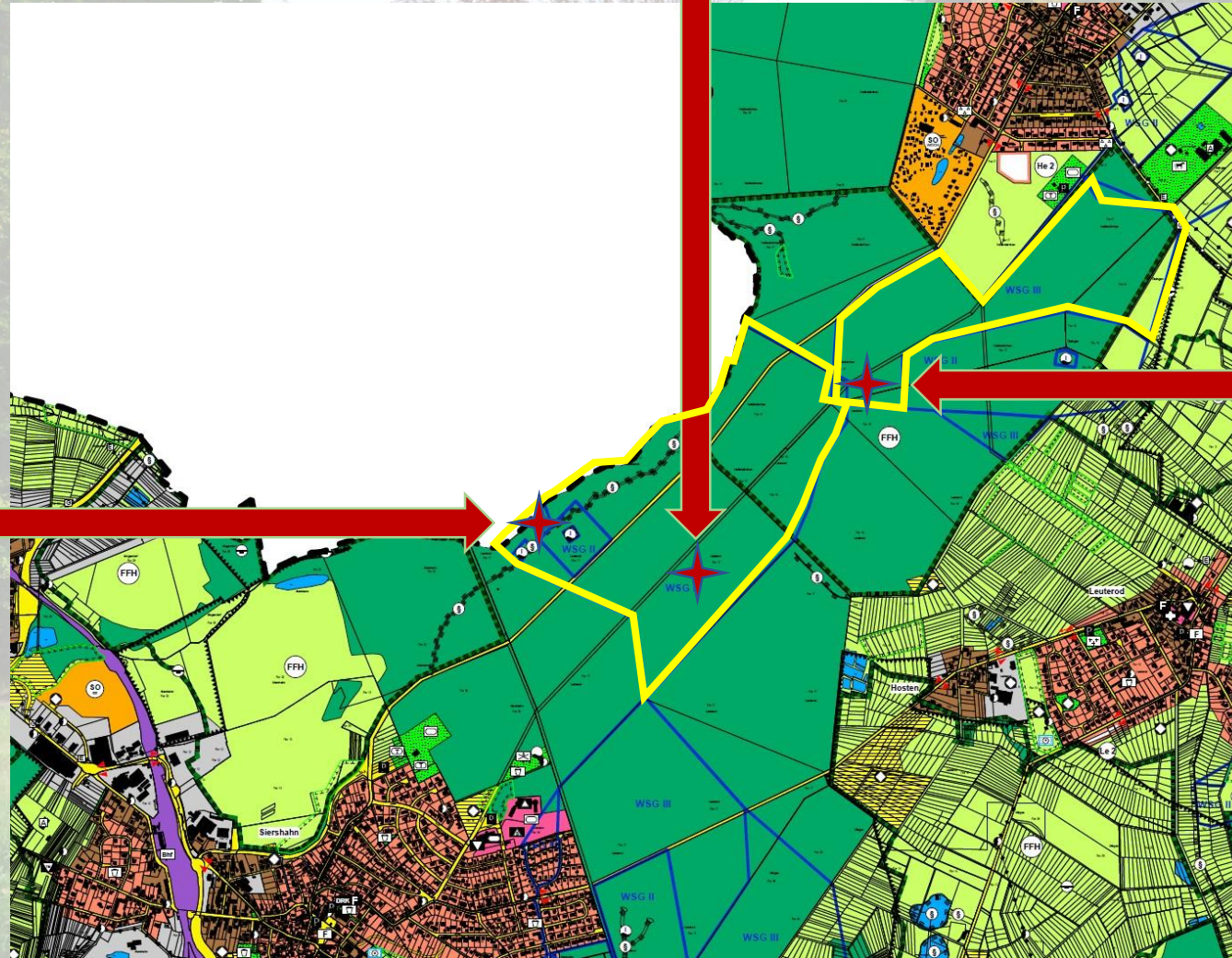
# Trinkwasser in Gefahr!

Ausschnitt FNP  
VG Wirges  
Wasserschutzzone III



# Trinkwasser in Gefahr!

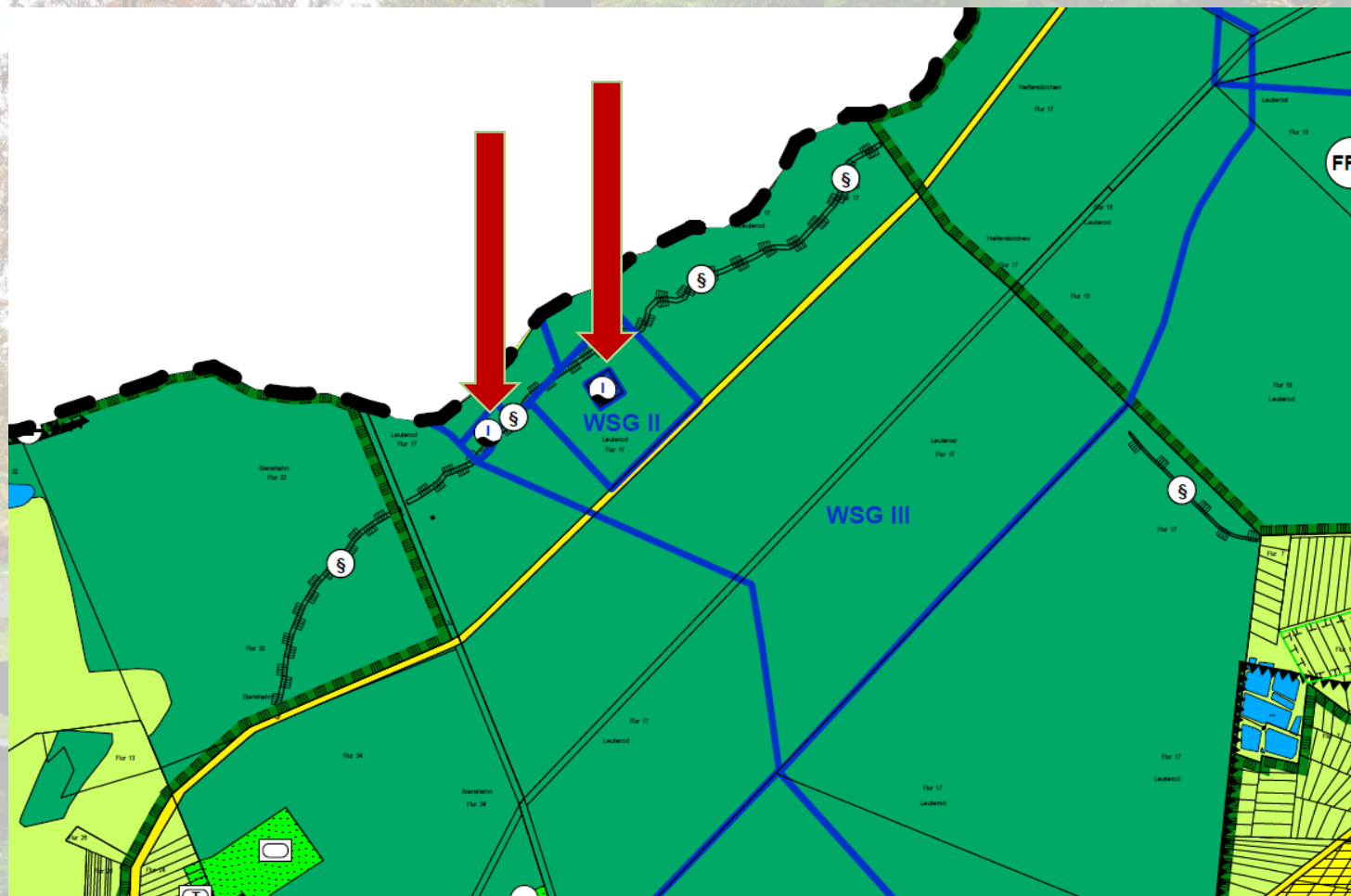
Ausschnitt FNP  
VG Wirges  
Wasserschutzzone III



# Trinkwasser in Gefahr!



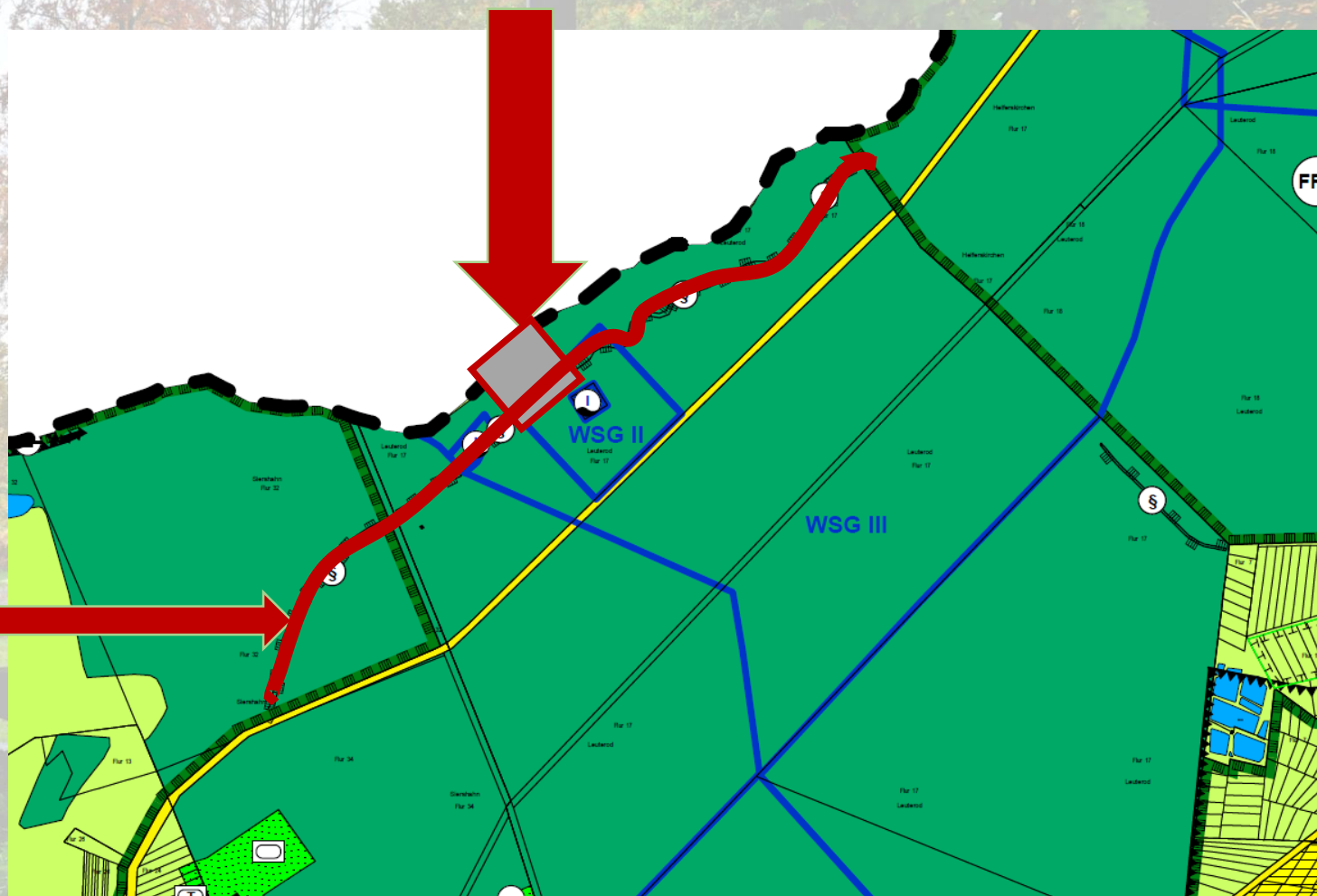
Trinkwasserbrunnen



# Trinkwasser in Gefahr!



Standort WIA 3



Biotop Bachaue  
Altwiesenbach

# Trinkwasser in Gefahr!



**Gefährdung**  
der interkommunalen Trinkwasserversorgung  
durch  
**Kontamination**  
und  
**Versiegen**  
der Quellen



# Gifte Bisphenol A, PFAS, Mikroplastik

Rotorblätter sind mit Epoxidharz und Teflon beschichtet. (5)  
Durch die Drehgeschwindigkeit der Rotoren von bis zu 390 km/h  
erodieren die Oberflächen. (20)

Partikel sind lungengängig und überwinden die Blut-Hirnschranke (21, 22)

Ewigkeitschemikalien werden in der Landschaft verteilt

Anreicherung von PFAS in Wildschweinleber (23)

**Kein zusätzliches PFAS im Trinkwasser!**

# Gifte Bisphenol A, PFAS, Mikroplastik



ntv RESSORTS SPORT BÖRSE WETTER VIDEO AUDIO TV PROGRAMME Montag, 12. August 2024 14:33 Uhr Frankfurt

Startseite > Kurznachrichten > Riskante Chemikalien: Amt rät von Verzehr von Wildschweinleber ab

## KURZNACHRICHTEN

### Riskante Chemikalien

#### Amt rät von Verzehr von Wildschweinleber ab

05.08.2024, 12:04 Uhr



In Schleswig-Holstein soll es weiterhin Anreize für ein Monitoring der Schweinepest geben. (Illustration)  
(Foto: Lino Hirsiger/dpa)

Facebook X Email Print Link Folgen auf: WhatsApp Google

**Experten warnen in Rheinland-Pfalz vor dem Verzehr von Wildschweinleber, weil die Inneren der Tiere stark mit gesundheitsschädlichen Chemikalien belastet sind. Es geht um PFAS genannte Chemikalien, teilte das Landesuntersuchungsamt mit. Die Vermarktung und die Weiterverarbeitung in anderen Produkten sei untersagt, teilte die Behörde mit. Auch in anderen Regionen Deutschlands könnten die Lebern der Tiere belastet sein.**

# Infraschall



Infraschall hat eine Wirkung auf das Herzgewebe, die Kontraktionskraft des Herzmuskels sinkt um bis zu **20 %**. (10)

Piezo-Kanäle reagieren auf Infraschall, eine chronische Störung ist gesundheitsschädlich. (Liu, Fang et al. 2021)

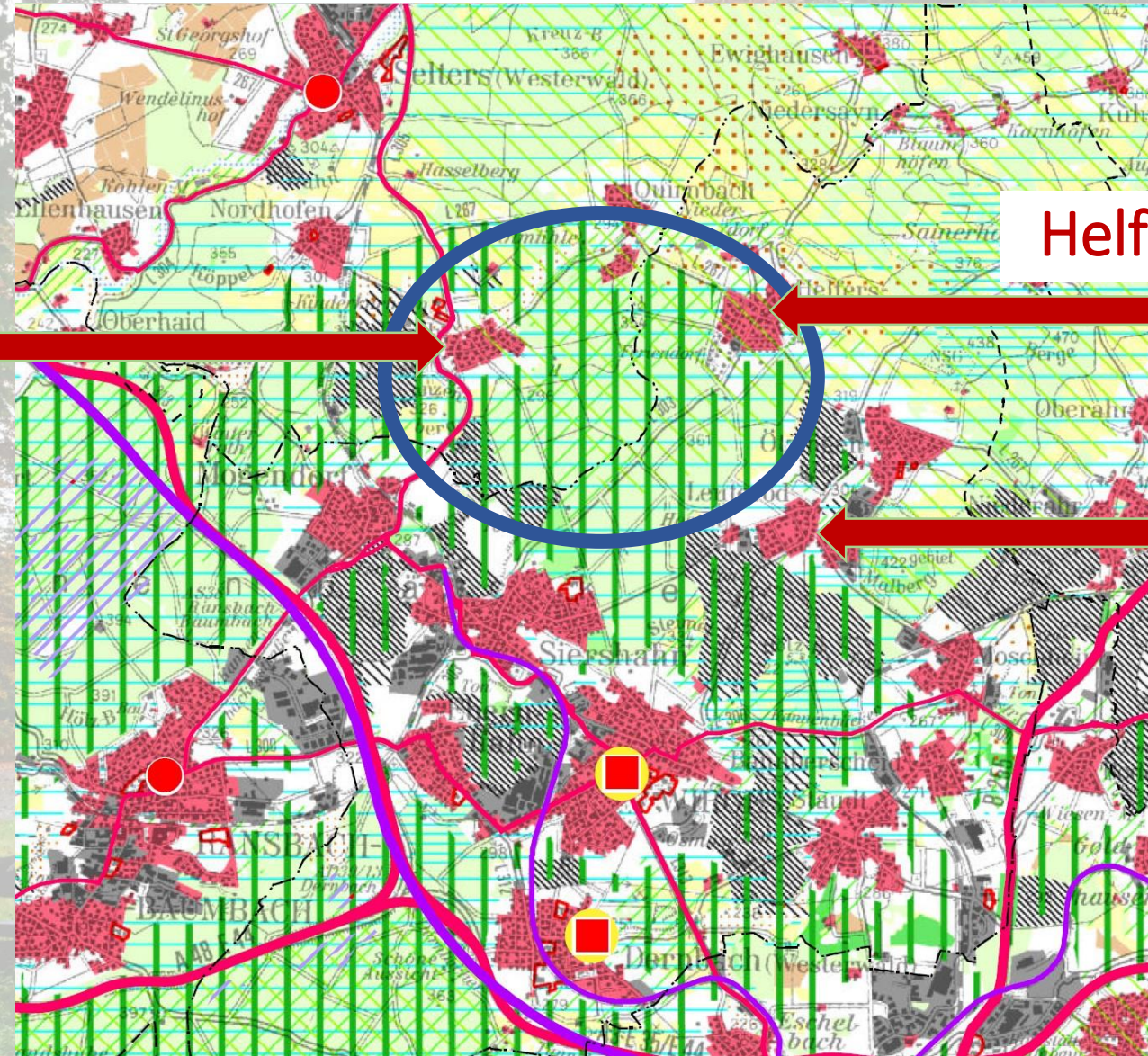
Brandbrief DSGS e.V. zu Gesundheitsschädlichkeit von Infraschall (11)

**Infraschall wird in den Schallgutachten nicht gemessen.** (12)

# Heimat

Ausschnitt RROP RLP

Vielbach



Helferskirchen

Leuterod



# Heimat

Ausschnitt RROP RLP



Regionaler Grünzug (Z)



Vorbehaltsgebiet Erholung und Tourismus (G)



Vorbehaltsgebiet regionaler Biotopverbund (G)



Vorbehaltsgebiet Grundwasserschutz (G)

# Heimat

Ausschnitt RROP RLP



# KEIN Vorranggebiet für Windkraft

# ...deshalb, keine Windindustrieanlagen in unserem Wald!

Quellennachweis



Vielen Dank für Ihre Aufmerksamkeit.

